



Dottorato in Metodi e Metodologie della Ricerca Archeologica e Storico-Artistica
curriculum archeologia e sistemi territoriali
(XXXVI Ciclo – 2021/2024)

Paestum in context: nuove tecnologie per la ricerca, la tutela e la fruizione dei
contesti di età repubblicana ed età augustea

• Introduzione

Il progetto, nato grazie alla disponibilità della Direzione del Parco Archeologico di Paestum e Velia, è incentrato sullo studio di selezionati contesti pluristratificati di Paestum al fine di comprenderne e valorizzarne le fasi di vita comprese fra età repubblicana e augustea, ancora poco note. Va sottolineato, che l'interpretazione della Paestum di età romana non ha finora tenuto conto dell'analisi filologica dei contesti, sovente messi in luce da vecchi scavi ancora inediti, con la conseguenza che resta aperto il dibattito sulla funzione e cronologia di numerosi edifici e, più complessivamente, sull'organizzazione della colonia romana (fig. 1). Anche la conoscenza e la fruizione del pubblico risente di questa condizione che influisce sulla percezione complessiva del Parco Archeologico. Al contrario, si dispone di numerosi contesti (fig. 2), la cui analisi sistematica può rendere la città antica un osservatorio privilegiato per la comprensione del processo di romanizzazione dell'Italia meridionale.

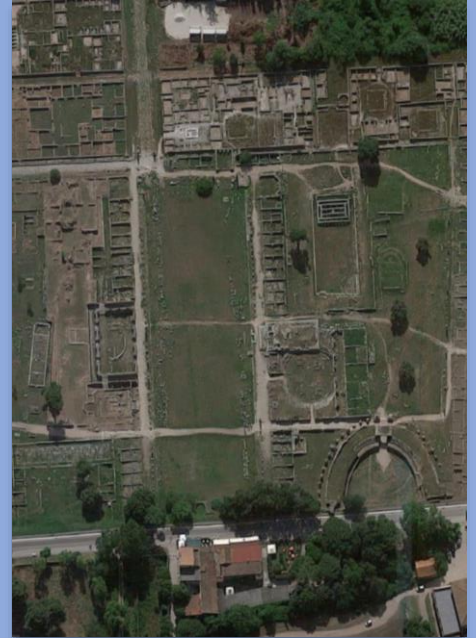


Fig. 1 L'area del foro, vista da est.

• Fasi della ricerca

La prima fase del progetto si è focalizzata sulla ricognizione delle cassette di materiali (fig. 3), conservate nei depositi del Museo Archeologico Nazionale di Paestum, e sul recupero della documentazione di scavo. I dati ricavati dalla schedatura sono stati inseriti in apposite schede tipologiche (*Typocer*) e contestualmente si è proceduto alla documentazione fotografica dei materiali raggruppati per unità stratigrafiche.

Il passo successivo sarà estrapolare i dati peculiari per svilupparli con opportuni *software* al fine di ottenere modelli digitali utilizzabili a scale diverse di conoscenza e comunicazione. I prodotti, validati dalla ricerca scientifica, potranno essere utilizzati per soluzioni multimediali ad alto contenuto innovativo e tecnologico garantito dalla collaborazione con l'impresa di NetCom Engineering SpA, società attiva in diversi ambiti applicativi, e in particolare nel campo della *Digital Heritage*. Il soggiorno presso l'Università di Atene consentirà di acquisire competenze utili per la divulgazione dei risultati della ricerca mediante l'organizzazione dei dati provenienti dalla ricerca archeologica in sistemi GIS *opensource*.

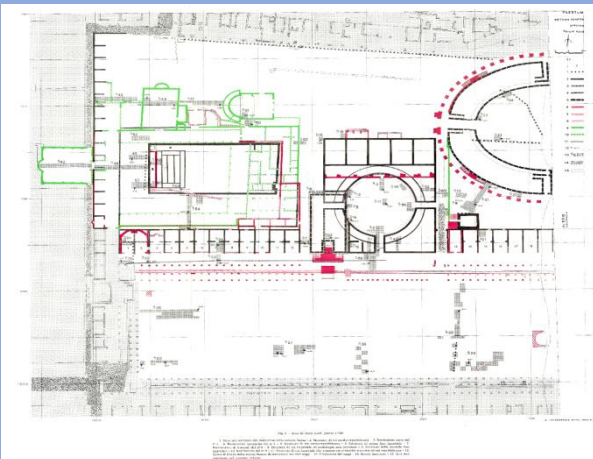


Fig. 2 Area del foro Nord, da *Poseidonia-Paestum III*.



Fig. 3 Ceramica a vernice nera, dall' area dell' Anfiteatro (scavi 1963).

Bibliografia

- AA.VV., *Poseidonia-Paestum*, Atti del XXVII Convegno Internazionale di Studi sulla Magna Grecia (Taranto-Paestum 1987), Napoli 1992.
GRECO E., THEODORESCU D., *Poseidonia- Paestum III, Forum Nord*, Roma 1987.
SERRITELLA A., *Poseidonia: l'area sacra di Capodifiume*, in NAVA M., OSANNA M. (a cura di), *Lo spazio del rito, santuari e culti in Italia Meridionale, tra Indigeni e Greci*, Bari 2005.