



UNIVERSITÀ DEGLI STUDI DI SALERNO

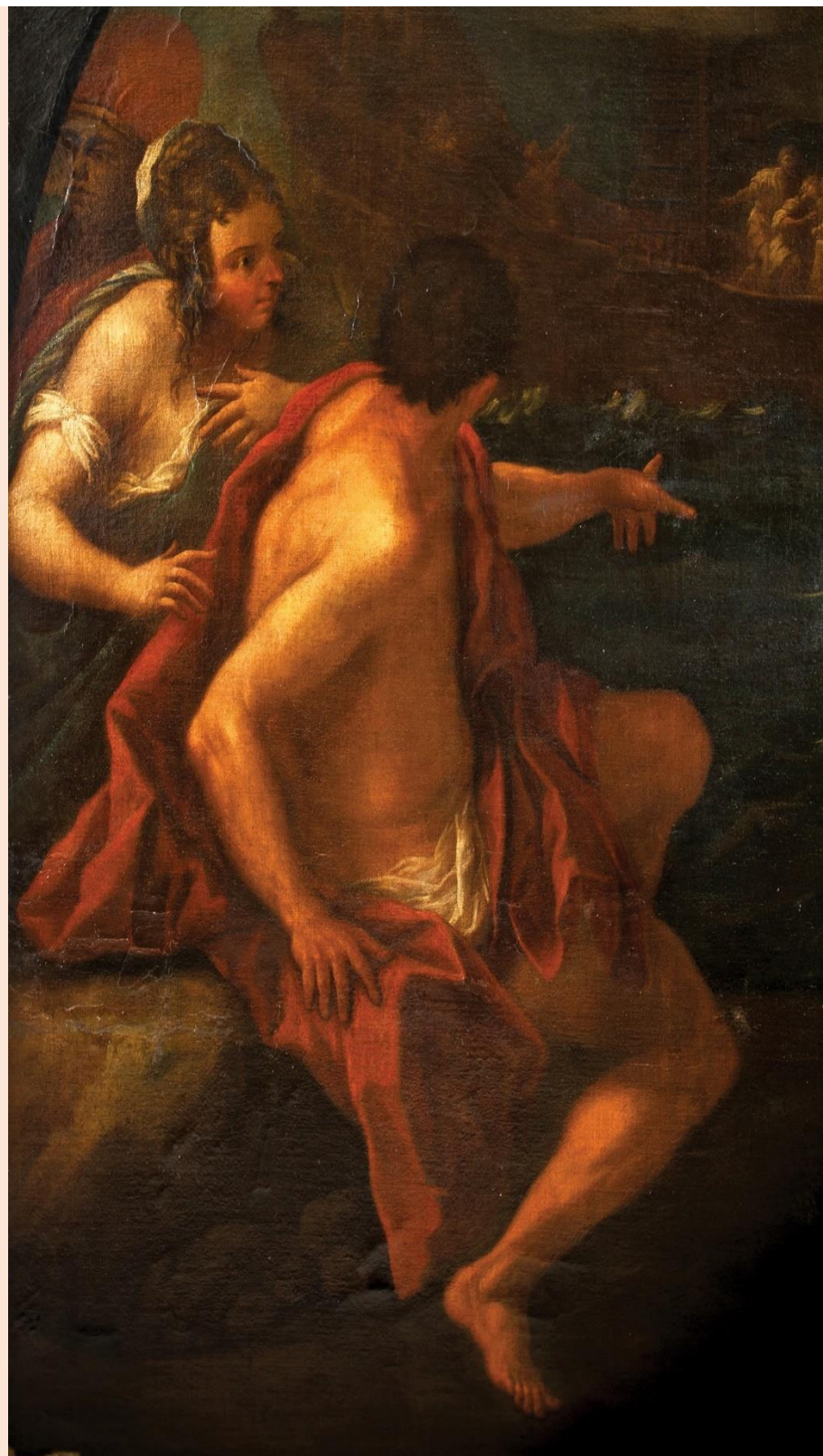
DIPARTIMENTO DI SCIENZE DEL PATRIMONIO CULTURALE

Dottorato di ricerca in Metodi e metodologie della ricerca archeologica e storico-artistica

Paolo de Matteis e la Spagna

Pina De Angelis

Tutor prof. Donato Salvatore



Il progetto analizza il percorso artistico di Paolo de Matteis, pittore attivo tra il Seicento e il Settecento, attraverso il riesame delle fonti bibliografiche e archivistiche e introducendo nuove indagini documentarie e territoriali, con l'intento di ricostruire e integrare le conoscenze relative alla sua produzione artistica spagnola.

Per la ricerca è stato opportuno intrecciare gli studi sul pittore con le testimonianze archivistiche, alcune delle quali finora trascurate e inedite, realizzando così un catalogo ragionato delle opere, individuate in musei, chiese, conventi e istituti in territorio spagnolo, con annessa documentazione fotografica. L'elaborazione dei dati raccolti ha consentito di chiarire alcuni aspetti sui rapporti e le relazioni del de Matteis con la committenza, sia ecclesiastica che nobiliare, e di estendere le dovute riflessioni sulle opere, messe sempre in relazione con i suoi lavori in patria.

L'indagine ha permesso di ampliare e approfondire le conoscenze sulla produzione artistica spagnola del de Matteis, sviluppatasi, senza sostanziali interruzioni, nell'arco di tutta la sua carriera. Grazie allo studio delle opere, inoltre, sono state riscontrate interessanti tracce stilistiche del pittore nelle opere di artisti spagnoli.